

# éco



## manifestationsalsace

Membre du réseau EMeRGE



ÉCO-MANIFESTATIONS  
RÉSEAU GRAND EST

# CHARTRE DES ÉCO-MANIFESTATIONS

---

DOCUMENT DE PRÉSENTATION

V.23.01



## L'IMPACT

Festivals de musique, fêtes de quartier, compétitions sportives, marchés de Noël, kermesses... Des dizaines de milliers de manifestations se déroulent dans le Grand Est chaque année.



EN RÉGION  
GRAND-EST, LES  
ÉVÉNEMENTS SE  
COMPENT PAR  
MILLIERS CHAQUE  
ANNÉE.

Chacune de ces manifestations génère d'importants impacts sur l'environnement :

- pollutions liées au transport
- déchets générés sur place
- gaspillage alimentaire
- consommation de ressources

...

Face à cette problématique grandissante, l'association Eco-Manifestations Alsace a élaboré en 2017 une charte. Cet outil régional est aujourd'hui piloté par les membres du réseau EMERGE.

Basée sur un accompagnement et des actions concrètes, la charte d'engagement s'adresse aux organisateurs d'événements souhaitant initier ou approfondir leur démarche écoresponsable.

A l'issue du processus, un niveau de label correspondant au nombre d'actions engagées est décerné à l'événement.

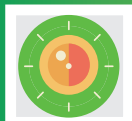


# LABELLISER UNE MANIFESTATION

## ON A TOUS À Y GAGNER



Accompagnement  
personnalisé  
par une équipe  
d'experts



Valorisation de  
l'image de votre  
événement



Sensibilisation de votre  
public aux éco-gestes



Formalisation dans une  
démarche de progrès



Valeur ajoutée auprès  
de vos partenaires  
financiers



Mise en avant de vos  
actions éco-responsables



40 points min.



60 points min.



75 points min.

# LA CHARTE COUVRE :

Gestion globale

Actions sociétales

Déchets

Communication

Déplacements

Aliments et boissons

Sensibilisation

Énergie & Eau

Chaque domaine propose une série d'actions à mettre en oeuvre

Une action engagée, c'est un pas vers l'excellence

L'événement est évalué chaque année

Régulièrement mise à jour, la charte couvre une centaine de pratiques écoresponsables, dont voici quelques exemples :

# QUE CONTIENT LA CHARTRE ?

## DÉCHETS

- Je quantifie mes déchets
- Mes biodéchets sont valorisés
- J'utilise de la vaisselle réutilisable

## COMMUNICATION

- J'optimise les quantités et formats des imprimés
- Si j'offre des goodies, ils sont écoresponsables

## DÉPLACEMENTS

- Je mets en place un parking privilégié pour les covoitureurs
- Je récompense les participants qui utilisent des modes de transport écologiques
- Mon événement dispose d'un parking à vélos surveillé

## ALIMENTS & BOISSONS

- J'utilise essentiellement des ingrédients frais et de saison
- Mon public a accès à un repas végétarien
- Les produits alimentaires non consommés sont redistribués

## SENSIBILISATION

- J'informe le public sur l'écoresponsabilité de mon événement
- J'implique mon événement dans une action caritative



# UN PROCESSUS DE LABELLISATION EN 4 ÉTAPES

01

## ▶ LE DIAGNOSTIC

---

Le document d'adhésion à la charte signé, vous rencontrez nos experts pour un premier RDV. Le nombre d'actions mises en œuvre permet de déterminer votre niveau initial de labellisation.

Nous vous remettons un **compte-rendu de diagnostic provisoire** ainsi que votre **kit personnalisé**.

02

## ▶ LE POINT AVANT ÉVÉNEMENT

---

Nous réaliserons ensemble un point sur les actions que vous allez mettre en œuvre.

Nous vous remettons un **compte-rendu de diagnostic définitif**, ainsi que votre **charte personnalisée**.

03

## ▶ AUDIT

---

Selon le type et l'importance de l'événement, un audit est réalisé par notre équipe pour nous assurer du respect de la charte et vous apporter nos conseils.





## 04

### ► LE BILAN

---

Ensemble, nous faisons le bilan de la manifestation en intégrant ce qui a été constaté lors de l'éventuel audit et nous vous apportons des idées et pistes d'amélioration pour la prochaine édition.

Vous nous remettez le **formulaire déchets** de l'événement.



## PASSEZ À L'ACTION !

Pour obtenir la charte complète, connaître les tarifs de labellisation et devenir une éco-manifestation, contactez-nous par email :

[contact@ecomanifestations-alsace.fr](mailto:contact@ecomanifestations-alsace.fr)

## VOTRE KIT PERSONNALISÉ DE LA CHARTE CONTIENT...

1. Le mode d'emploi du kit
2. Le compte-rendu du diagnostic **initial**
3. La liste des outils mis à disposition
4. Le logo EMA
5. la charte graphique du logo EMA
6. Le logo du niveau **provisoire** de labellisation
7. La charte graphique des visuels du label
8. Le formulaire de quantification des déchets (à envoyer à EMA post événement)

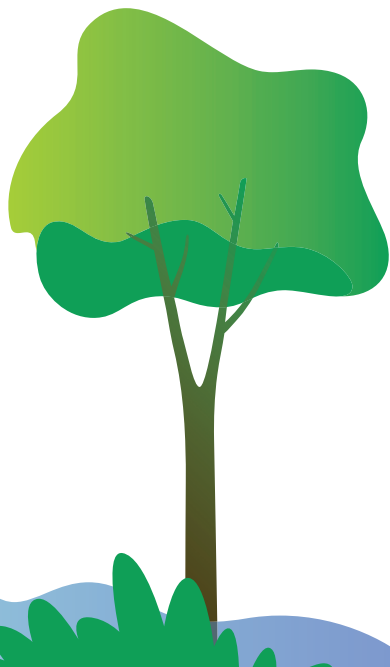
### Suite au point avant événement :

9. Le compte-rendu de diagnostic **définitif**
10. La charte personnalisée à afficher lors de l'événement
11. Le logo du niveau **final** de labellisation



@ Stefano Borghi - Festival Zero Waste

# LES ORIGINES DE LA CHARTRE



Les premières actions d'Éco-Manifestations Alsace en faveur de l'organisation d'événements écoresponsables en Alsace ont vu le jour en 2011.

En 2016, une grande enquête auprès des organisateurs d'événements du Grand Est révèle un fort besoin d'accompagnement et de valorisation de leurs actions écoresponsables. Forte de ce constat, EMA développe la charte d'engagement des éco-manifestations, un outil qui devient peu à peu le fer de lance de son activité.

Dans le cadre du projet Eco-Manifestations Réseau Grand Est (EMeRGE), EMA travaille à l'essaimage de son activité et de ses outils. C'est dans ce contexte qu'est créée l'association Eco-Manifestations Vosges en 2022.

**Aujourd'hui, la charte est un outil régional porté par les membres du réseau EMeRGE.**





Depuis 2011, Éco-Manifestations Alsace assure la promotion de l'écoresponsabilité des manifestations (sportives, culturelles, populaires, professionnelles...) ainsi que des lieux accueillant du public (salles de spectacles, de sport, centres socioculturels...)

L'association est composée d'une équipe opérationnelle de 3 personnes : un directeur, une chargée de mission éco-labellisation, une chargée de mission réseau Grand Est.

EMA est présidée par Claude Livernaux, ancien délégué régional de l'ADEME.

### Les activités d'EMA :

- ▶ Accompagner les organisateurs d'événements dans la mise en oeuvre des pratiques écoresponsables.
- ▶ Labelliser les éco-manifestations sur la base de la charte d'engagement.
- ▶ Créer et développer des outils et services d'appui aux bonnes pratiques (fiches pratiques, annuaires, aide au développement d'un réseau de plateformes de location et de lavage de gobelets réutilisables...)
- ▶ Former, sensibiliser et fédérer les organisateurs, les professionnels et le grand public autour des pratiques événementielles écoresponsables.



### ÉCO-MANIFESTATIONS RÉSEAU GRAND EST

Éco-Manifestations Réseau Grand Est (EMERGE) est composé de structures dont la mission est de promouvoir les pratiques écoresponsables des organisateurs d'événements de la région.

▶ [emer-ge.fr](http://emer-ge.fr)

Eco-Manifestations Alsace (EMA) est à l'initiative d'EMERGE grâce à au soutien financier de l'ADEME et de la Région Grand Est (programme Climaxion).

Avec le soutien de



éco   
manifestationsalsace

Un membre du réseau



ÉCO-MANIFESTATIONS  
RÉSEAU GRAND EST

[contact@ecomanifestations-alsace.fr](mailto:contact@ecomanifestations-alsace.fr)

[ecomanifestations-alsace.fr](http://ecomanifestations-alsace.fr)

[emer-ge.fr](http://emer-ge.fr)

Éco Manifestations Alsace  
1 Place Saint-Georges  
67600 Sélestat